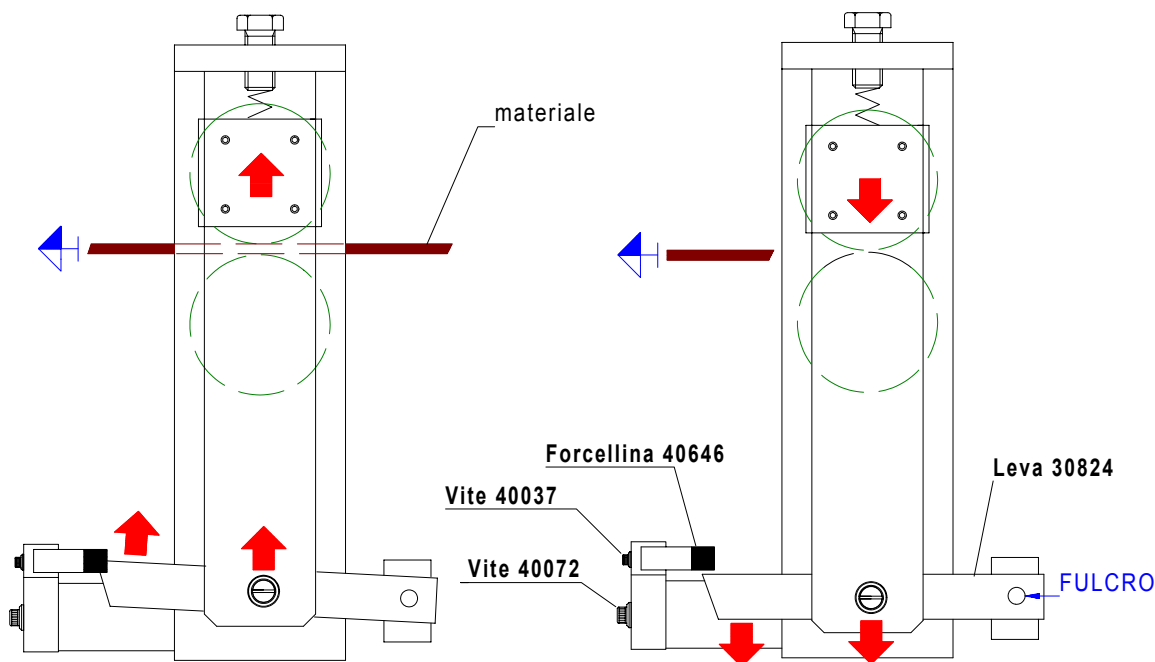


- REGOLAZIONE DELLA FORCELLINA OTTICA PER FCA86 /FCA91 /FCA93 -

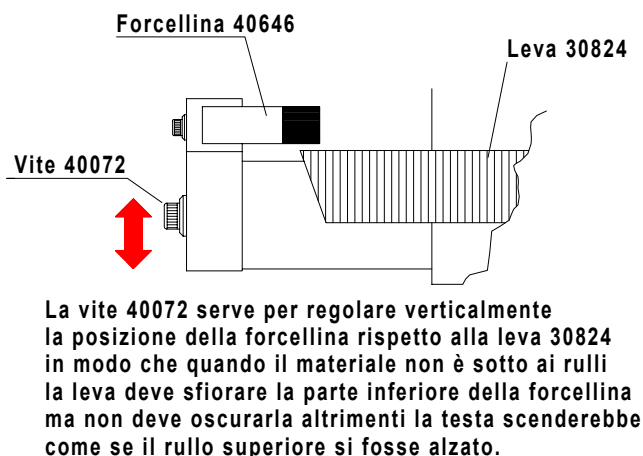
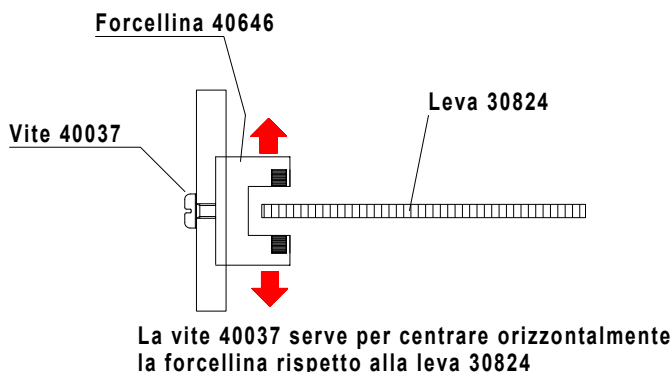
La forcellina ottica è una fotocellula a riflessione che, quando ne viene interrotto il raggio, manda un segnale al PLC che indica l'inizio della lavorazione in quanto il materiale è stato inserito sotto ai rulli (*vedere figura sotto*). Per accedere alla forcellina ed effettuare la pulizia o la regolazione è necessario togliere prima il volantino regola guide quindi togliere il carterino posto sotto ai rulli ed al piano/i di lavoro svitandone le viti a brugola.

Regolare a questo punto la forcellina come spiegato nelle figure seguenti quindi rimontare il carter ed il volantino nelle loro sedi originarie.

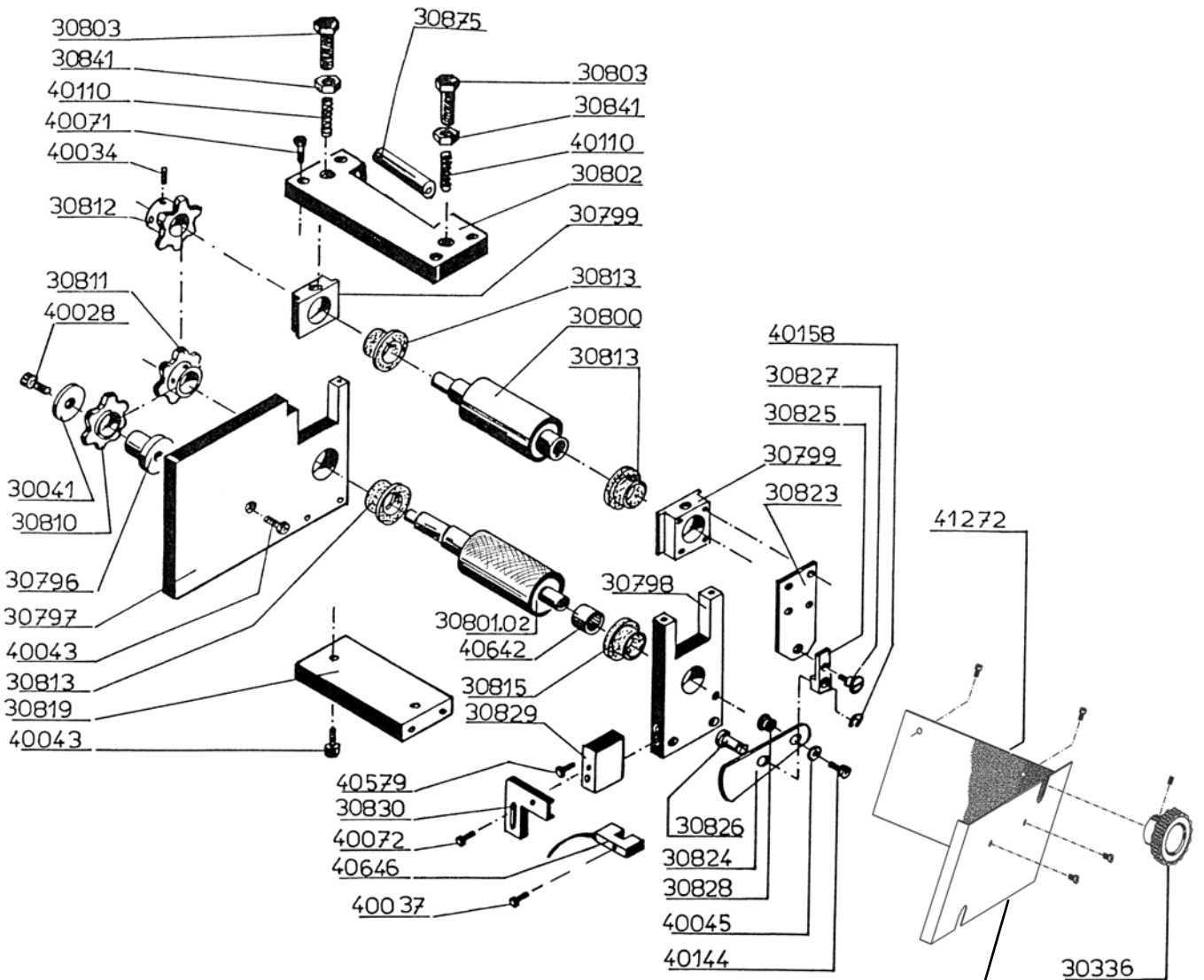


FASE DI LAVORO:
 -MATERIALE SOTTO AI RULLI
 -IL RULLO SUPERIORE SI ALZA
 -LA LEVA VIENE TRASCINATA VERSO L'ALTO ED INCLINANDOSI OSCURA LA FORCELLINA

FASE DI RIPOSO:
 -MATERIALE FUORI DAI RULLI
 -IL RULLO SUPERIORE SI ABBASSA
 -LA LEVA VIENE TRASCINATA VERSO IL BASSO RIPORTANDOSI IN POSIZIONE ORIZZONTALE ED ESCE DAL RAGGIO DELLA FORCELLINA



FCA86 (per le macchine Fca91- Fca93- Fca93PR togliere il carter anteriore copri piani)



**CARTER DA
TOGLIERE**
(Per Fca86)